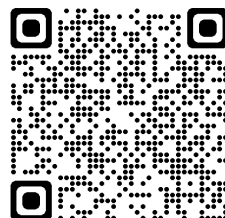
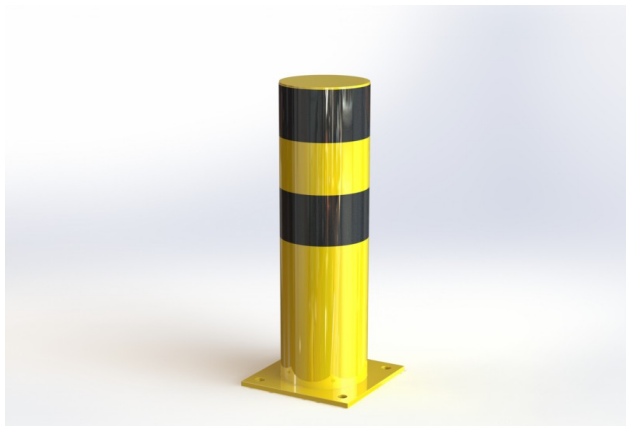


Technický list



Ochranný sloupek – DP OS07

VLASTNOSTI:

Materiál: ocel

Barva: žlutá / reflexní černá

Manipulační technika: těžká VZV technika

Nárazová odolnost: extrémní

Průměr trubky: 159 mm

Výška: 600 mm

Tloušťka stěny: 4 mm

Rozměry patky: 220 × 220 × 10 mm

Hmotnost: 13 kg

Povrchová úprava: prášková barva

Vhodné použití: vnitřní i venkovní prostory

POPIS VÝROBKU:

Ochranný sloupek je vyroben z oceli S235. Povrchová úprava je řešena práškovou barvou. Žlutá dopravní barva RAL1023 zvyšuje viditelnost sloupku a varuje před překážkami, což přispívá k vyšší bezpečnosti. Ocelové patky sloupku jsou vyrobeny z plechů o tloušťce 10 mm. Kotevní otvory Ø 16 mm. Sloupek má černé reflexní šrafování.

POUŽITÍ:

Ochranný sloupek vymezuje prostor pro pohyb hydraulické manipulační techniky, paletových vozíků a rudlů. Slouží také k ochraně pěších zón průmyslového areálu.